

# เพลี้ยกระโดดสีน้ำตาล



- เพลี้ยกระโดดสีน้ำตาล (Brown planthopper)
- ชื่อวิทยาศาสตร์ : *Nilaparvata lugens* (Stal.)

## รูปร่างลักษณะ

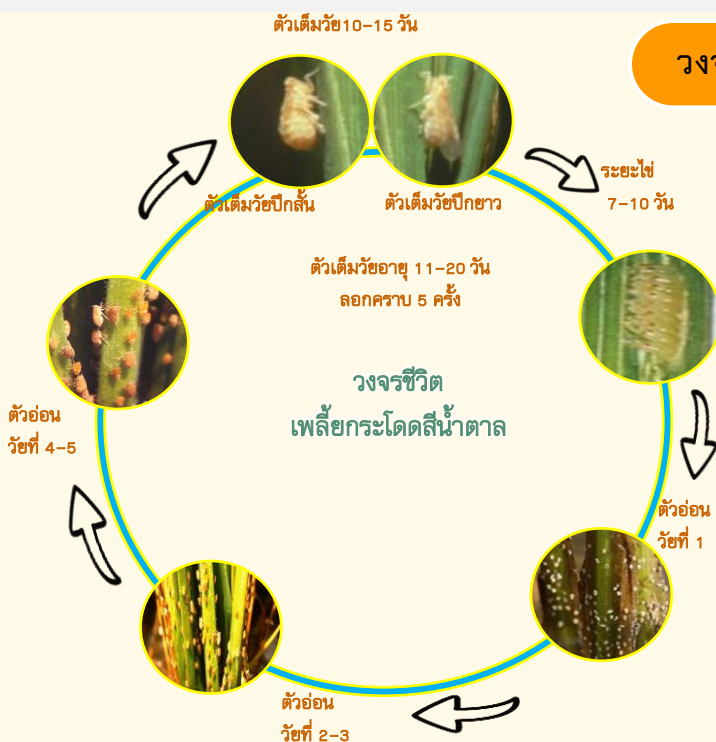
เพลี้ยกระโดดสีน้ำตาลเป็นแมลงปากดูด มีรูปร่าง 2 ลักษณะ คือ ชนิดปีกยาวและชนิดปีกสั้น ตัวเต็มวัยมีขนาดยาวประมาณ 3 มิลลิเมตร กว้าง 1 มิลลิเมตร ลำตัวมีสีน้ำตาลจนถึงสีน้ำตาลปนดำ ตัวเมียมีขนาดใหญ่กว่าตัวผู้ ตัวเต็มวัยมีชีวิตรประมาณ 2 สัปดาห์

## ลักษณะการทำลาย

เพลี้ยกระโดดสีน้ำตาลทั้งตัวอ่อนและตัวเต็มวัย ทำลายข้าวโดยการดูดกินน้ำเลี้ยงจากเซลล์ท่อน้ำท่ออาหาร บริเวณโคนต้นข้าวระดับเหนือผิวน้ำ ทำให้ต้นข้าวมีอาการใบเหลืองแห้งลักษณะคล้ายถูกน้ำร้อนลวก แห้งตายเป็นหย่อมๆ เรียก "อาการไหม้" (hopperburn) โดยทั่วไปพบอาการไหม้ในระยะข้าวแตกกอถึงระยะออกรวง โดยสามารถทำลายข้าวได้ทุกระยะ พัฒนาและปรับตัวให้เหมาะสมกับสภาพแวดล้อมและอาหารได้ดี นอกจากนี้ยังเป็นพาหะนำเชื้อไวรัส โรคใบหงิก (rice ragged stunt) มาสู่ต้นข้าวทำให้ต้นข้าวมีอาการแคะแกร็น ต้นเตี้ยใบสีเขียวแคบและสั้นใบแก่ช้ากว่าปกติ ปลายใบบิด เป็นเกลียว และ ขอบใบแห้งวัน



## วงจรชีวิต



- ตัวเมียชนิดปีกยาววางไข่ได้ 100 ฟอง
- ตัวเมียชนิดปีกสั้นวางไข่ได้ 300 ฟอง
- ไข่วางเป็นกลุ่มเรียงแถวที่เส้นกลางใบหรือกาบใบ กลุ่มละประมาณ 8-10 ฟอง ซึ่งมองเห็นเป็นรอยขีดสีน้ำตาลตรงบริเวณที่วางไข่
- ไข่จะฟักเป็นตัวอ่อนภายใน 7 - 10 วัน
- ตัวอ่อนลอกคราบ 5 ครั้ง ภายในระยะเวลา 13 - 17 วัน เพื่อเป็นตัวเต็มวัย
- ตัวเมียมีอายุเฉลี่ย 15 วัน
- ตัวผู้มีอายุเฉลี่ยประมาณ 13 วัน

## การป้องกันกำจัด

- 1 หมั่นสำรวจแปลงอย่างสม่ำเสมอ
- 2 ไม่ใช้ปุ๋ยไนโตรเจนในปริมาณที่มากเกินไป เพราะจะทำให้ต้นข้าวอวบเหมาะแก่การเข้าทำลาย
- 3 ควบคุมระดับน้ำในนาข้าว โดยการระบายน้ำออกเป็นครั้งคราวแบบเปียกสลับแห้ง
- 4 อนุรักษ์ศัตรูธรรมชาติเพื่อใช้ควบคุมการระบาด เช่น มวนเขียวตูดไข่ แมงมุมสุนัขป่า ตัวงักกระดก แมลงปอเข็ม แมงมุมเขียวยาว เป็นต้น
- 5 ใช้เชื้อราบิวเวอเรีย (เชื้อสด) อัตรา 1 กก. ต่อน้ำ 20 ลิตร พ่นในบริเวณที่พบเพลี้ยกระโดดสีน้ำตาลและควรพ่นในเวลาเย็น
- 6 ใช้สารเคมีในการกำจัด



## สารเคมีที่แนะนำ

### ข้าวระยะกล้าถึงแตกกอ

(อายุ 30 - 45 วัน)

- บูโพรเฟซิน (Buprofezin)  
10% WP อัตรา 25 กรัม
- อีโทเฟนพรอกซ์ (Etofenprox)  
10% EC อัตรา 20 มิลลิลิตร
- บูโพรเฟซิน/ไอโซโพรคาร์บ (Buprofezin /Isoprocarb)  
5%/20% WP อัตรา 50 กรัม

### ข้าวระยะแตกกอเต็มที่

- อีโทเฟนพรอกซ์ (Etofenprox)  
10% EC อัตรา 20 มิลลิลิตร
- คาร์โบซัลแฟน (Carbosulfan)  
20% EC อัตรา 110 มิลลิลิตร
- ไอโซโพรคาร์บ (Isoprocarb)  
50% WP อัตรา 60 กรัม
- ฟีนอบูคาร์บ (Fenobucarb)  
50% EC อัตรา 60 มิลลิลิตร

### ข้าวระยะตั้งท้องถึงออกรวง

- ไทอะมีโทแซม (Thiamethoxam)  
25% WP อัตรา 2 กรัม
- ไดโนทีฟูเร็น (Dinotefuran)  
10% WP อัตรา 15 กรัม
- โคลโทอะนิติน (Clothianidin)  
16% SG อัตรา 6-9 กรัม
- อีทิโพรล (Ethiprole)  
10% SC อัตรา 40 มิลลิลิตร
- คาร์โบซัลแฟน (Carbosulfan)  
20% EC อัตรา 110 มิลลิลิตร

โดยเลือกใช้สารชนิดใดชนิดหนึ่งผสมน้ำ 20 ลิตร พ่นทุก 7 วัน และให้สลับกลุ่มสาร

## สารเคมีที่ไม่แนะนำให้ใช้ในนาข้าว

สารเคมีที่ไม่แนะนำเนื่องจากจะทำให้เพลี้ยกระโดดสีน้ำตาลระบาดเพิ่มขึ้นเป็นสารกลุ่มไพรีทรอยด์สังเคราะห์ ได้แก่ แอลฟาไซเพอร์เมทริน ไซเพอร์เมทริน ไสเฮโลทริน เดคาเมทริน เอสเฟนแวลอเรต เพอร์เมทริน ไตรอะโซฟอส ไชยานิเฟนฟอส ไอโซซาโทอน ไพริดาเฟนโทอน ครินาลฟอส และเตตระคลอร์วินฟอส เป็นต้น