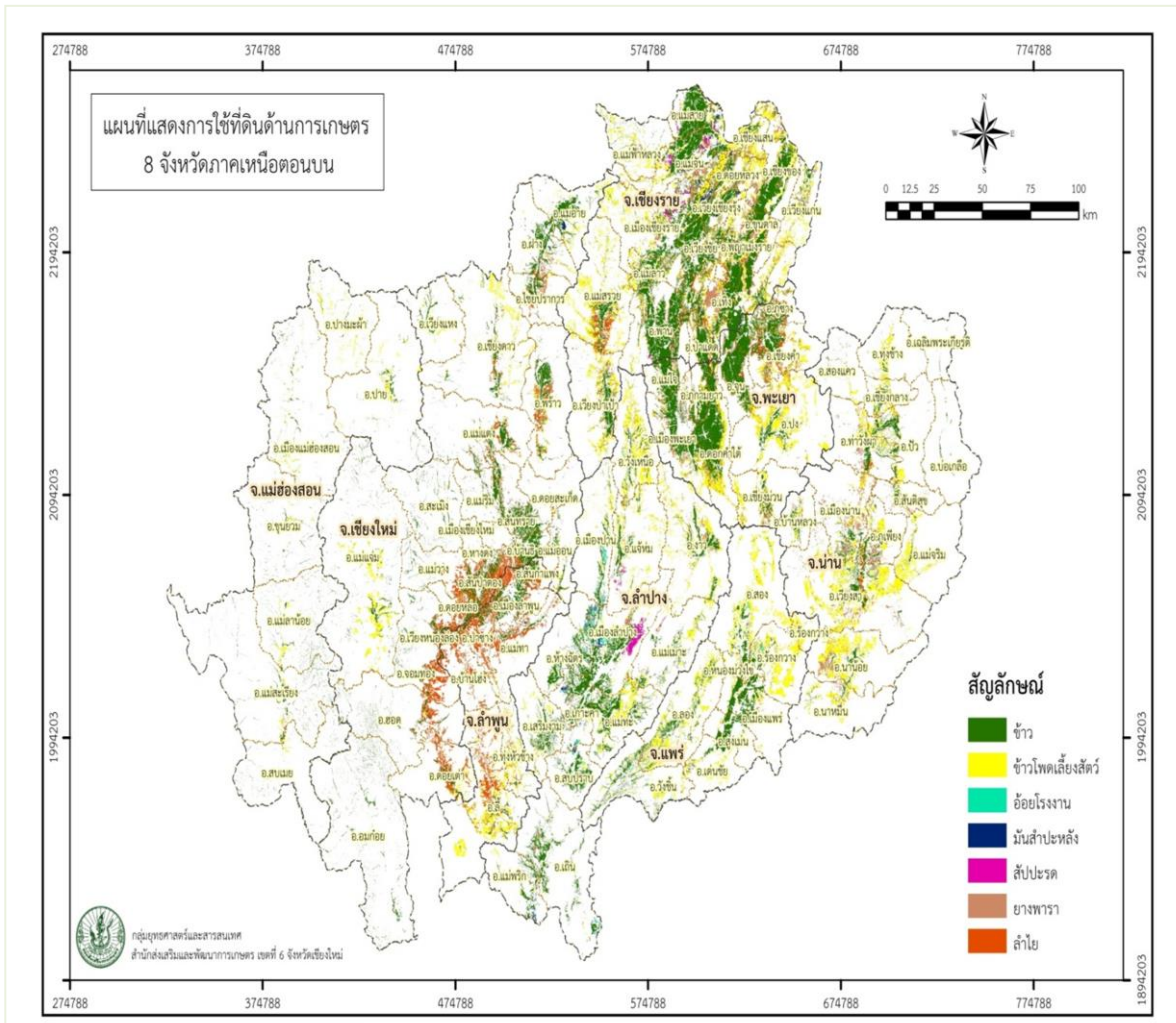


# แผนการจัดการพื้นที่การผลิตสินค้าเกษตร ภาคเหนือตอนบน (ลำไย ข้าว และข้าวโพดเลี้ยงสัตว์)



สำนักงานส่งเสริมและพัฒนาการเกษตรที่ 6 จังหวัดเชียงใหม่

กันยายน 2559

## คำนำ

จากนโยบายการบริหารจัดการเขตเกษตรเศรษฐกิจสำหรับสินค้าเกษตรที่สำคัญ (Zoning) ของกระทรวงเกษตรและสหกรณ์ และการประกาศเขตเหมาะสมต่อการปลูกพืชพร้อมทั้ง จัดทำแผนที่ประกอบจำนวน ๑๓ ชนิดพืช โดยมีวัตถุประสงค์หลักเพื่อกำหนดเขตการผลิตสินค้าเกษตรที่มีความสำคัญทางเศรษฐกิจและมาตรการดำเนินงานที่มีความเหมาะสม เพื่อสร้างความสมดุลของปริมาณการผลิต และความต้องการใช้สินค้าการเกษตร แนวทางหลักที่ใช้ในการขับเคลื่อน การดำเนินงาน คือการใช้ประโยชน์ที่ดินและการจัดทำโครงการเพื่อเพิ่มประสิทธิภาพการผลิตในเขตพื้นที่ที่เหมาะสม และการปรับเปลี่ยนระบบการผลิตในเขตพื้นที่ไม่เหมาะสม ในระดับพื้นที่

ในภาคเหนือตอนบน มีพืชตามประกาศ 7 ชนิด ได้แก่ ข้าว ข้าวโพดเลี้ยงสัตว์ ลำไย ยางพารา มันสำปะหลัง สับปะรดโรงงาน และอ้อยโรงงาน โดยมีพื้นที่ปลูกมากที่สุดคือ รองลงมาคือข้าวโพดเลี้ยงสัตว์ ส่วนไม้ผลเศรษฐกิจที่สำคัญได้แก่ ลำไย เอกสารฉบับนี้จัดทำขึ้นตามแนวทางการบริหารจัดการพื้นที่เกษตรกรรม (Zoning) ภายใต้กรอบแนวคิด พื้นที่ (Area) + สินค้า (Commodity) + คน (Human Resource) ในพืชเศรษฐกิจที่สำคัญของภาคเหนือ คือลำไย ข้าว และข้าวโพดเลี้ยงสัตว์ โดยได้นำข้อมูลมาวิเคราะห์ เพื่อจัดทำแนวทางพัฒนาที่สอดคล้องกับเขตความเหมาะสมของพืชแต่ละชนิด

ผู้จัดทำหวังเป็นอย่างยิ่งว่าเอกสารนี้ จะเป็นประโยชน์ต่อเกษตรกร เจ้าหน้าที่ และผู้สนใจทั่วไป หากมีข้อผิดพลาดใด ๆ ในเอกสารฉบับนี้ ผู้จัดทำขอน้อมรับไว้

คณะผู้จัดทำ  
กันยายน ๒๕๕๙

## สารบัญ

	หน้า
ข้อมูลพื้นฐานของภาคเหนือตอนบน	1
สถานการณ์การผลิตพืชเศรษฐกิจเศรษฐกิจ	4
การจัดการพื้นที่การผลิตลำไยภาคเหนือตอนบน	7
สถานการณ์การผลิตลำไยภาคเหนือ	7
สถานการณ์ด้านการตลาด	12
เทคโนโลยีการผลิตลำไยในภาคเหนือ	16
ต้นทุนผลตอบแทนการผลิตลำไยภาคเหนือ	18
การบริหารจัดการลำไยทั้งระบบ	19
การแก้ไขปัญหาลำไยภาคเหนือตามแนวทางการจัดการพื้นที่เกษตรกรรม (Zoning)	20
เอกสารอ้างอิง	36
การจัดการพื้นที่การผลิตข้าวภาคเหนือตอนบน	38
สถานการณ์การผลิตข้าวของประเทศ ปี 2558	38
สถานการณ์การผลิตข้าวภาคเหนือตอนบน ปี 2558	39
สถานการณ์การตลาดข้าว	45
เทคโนโลยีการผลิตข้าว	48
ต้นทุนการผลิตข้าว	53
ปัญหาการผลิตข้าว	54
การปรับโครงสร้างการผลิตข้าว	55
อุปสงค์ – อุปทาน ข้าว	56
การแก้ไขปัญหาข้าวภาคเหนือตามแนวทางการจัดการพื้นที่เกษตรกรรม (Zoning)	57
เอกสารอ้างอิง	70
สถานการณ์การผลิตข้าวโพดเลี้ยงสัตว์	73
สถานการณ์การตลาด	75
วิธีการตลาด	77
จุดรับซื้อข้าวโพดเลี้ยงสัตว์ภาคเหนือตอนบน	78
ต้นทุนและผลตอบแทนการผลิตข้าวโพดเลี้ยงสัตว์	79

## สารบัญ

	หน้า
สภาพปัญหา / ข้อจำกัด	80
ยุทธศาสตร์การพัฒนาข้าวโพดเลี้ยงสัตว์ของประเทศไทย	81
การบริหารจัดการพื้นที่ข้าวโพดเลี้ยงสัตว์ภาคเหนือตอนบน ตามเขตความเหมาะสม (Zoning)	83
เอกสารอ้างอิง	93
ภาคผนวก	
- แผนภาพโมเดลการบริหารจัดการเขตเกษตรเศรษฐกิจสำหรับสินค้าเกษตรที่สำคัญ	95
- แผนภาพการบริหารจัดการเขตเกษตรเศรษฐกิจสำหรับสินค้าเกษตรที่สำคัญ (ลำไย)	96
- แผนภาพการบริหารจัดการเขตเกษตรเศรษฐกิจสำหรับสินค้าเกษตรที่สำคัญ (ข้าว)	97
- แผนภาพการบริหารจัดการเขตเกษตรเศรษฐกิจสำหรับสินค้าเกษตรที่สำคัญ (ข้าวโพดเลี้ยงสัตว์)	98
- แผนที่เขตความเหมาะสมซ้อนทับพื้นที่ปลูกจริงของลำไย ข้าว และข้าวโพดเลี้ยงสัตว์ จังหวัดเชียงราย	99
- แผนที่เขตความเหมาะสมซ้อนทับพื้นที่ปลูกจริงของลำไย ข้าว และข้าวโพดเลี้ยงสัตว์ จังหวัดเชียงใหม่	100
- แผนที่เขตความเหมาะสมซ้อนทับพื้นที่ปลูกจริงของลำไย ข้าว และข้าวโพดเลี้ยงสัตว์ จังหวัดน่าน	101
- แผนที่เขตความเหมาะสมซ้อนทับพื้นที่ปลูกจริงของลำไย ข้าว และข้าวโพดเลี้ยงสัตว์ จังหวัดพะเยา	102
- แผนที่เขตความเหมาะสมซ้อนทับพื้นที่ปลูกจริงของลำไย ข้าว และข้าวโพดเลี้ยงสัตว์ จังหวัดแพร่	103
- แผนที่เขตความเหมาะสมซ้อนทับพื้นที่ปลูกจริงของ ข้าว และข้าวโพดเลี้ยงสัตว์ จังหวัดแม่ฮ่องสอน	104
- แผนที่เขตความเหมาะสมซ้อนทับพื้นที่ปลูกจริงของลำไย ข้าว และข้าวโพดเลี้ยงสัตว์ จังหวัดลำปาง	105
- แผนที่เขตความเหมาะสมซ้อนทับพื้นที่ปลูกจริงของลำไย ข้าว และข้าวโพดเลี้ยงสัตว์ จังหวัดลำพูน	106

## สารบัญตาราง

ตารางที่		หน้า
1	แสดงชนิด พื้นที่ปลูก ผลผลิต และคร่าวเรือนเกษตรกร พืชเศรษฐกิจ 7 ชนิดในภาคเหนือตอนบน	4
2	พื้นที่ยืนต้น พื้นที่ให้ผล ผลผลิต และผลผลิตต่อพื้นที่ให้ผล ของลำไย ปี 2558 และ 2559 แยกเป็นรายจังหวัด	9
3	ปริมาณการเก็บเกี่ยวลำไยราย 10 วัน ปีการผลิต 2558	11
4	ช่วงเวลา และราคาผลผลิตลำไยในฤดู ปี 2558 แยกตามชนิด และเกรด	14
5	ต้นทุนการผลิตลำไย และผลตอบแทน เฉลี่ยทั้งประเทศ ปี 2556 – 2558	18
6	พื้นที่ปลูกลำไยใน S1, S2, S3, N และปลูกในพื้นที่ป่า แยกเป็นรายจังหวัด	22
7	การผลิตลำไยในพื้นที่ปลูกที่อยู่ในเขตความเหมาะสมสูง (S1) ตามแนวทางการปรับโครงสร้างการผลิตลำไยภาคเหนือ	26
8	การผลิตลำไยในพื้นที่ปลูกที่อยู่ในเขตความเหมาะสมปานกลาง (S2) ตามแนวทางการปรับโครงสร้างการผลิตลำไยภาคเหนือ	28
9	การผลิตลำไยในพื้นที่ปลูกที่อยู่ในเขตความเหมาะสมน้อย (S3) ตามแนวทางการปรับโครงสร้างการผลิตลำไยภาคเหนือ	30
10	ความต้องการผลผลิตลำไยของแหล่งต่าง ๆ แยกเป็นรายจังหวัด	33
11	แสดงข้อมูลพื้นที่ปลูก ผลผลิตรวม ผลผลิตเฉลี่ย ข้าวนาปี ปี 2558 ของประเทศไทย	38
12	แสดงข้อมูลพื้นที่ปลูก ผลผลิตรวม ผลผลิตเฉลี่ย ข้าวนาปรัง 2558 ของประเทศ	38
13	แสดงข้อมูลพื้นที่ปลูก พื้นที่เก็บเกี่ยว ผลผลิตรวม ผลผลิตเฉลี่ย และจำนวนเกษตรกรผู้ปลูกข้าวนาปี ปี 2558/2559	39
14	แสดงข้อมูลพื้นที่ปลูก พื้นที่เก็บเกี่ยว ผลผลิตรวม ผลผลิตเฉลี่ย และจำนวนเกษตรกรผู้ปลูกข้าวนาปรัง ปี 2558	41
15	แสดงต้นทุนการผลิตข้าวนาปีภาคเหนือ ปี 2558/59	53
16	แสดงปริมาณผลผลิต ความต้องการใช้ข้าว ปี 2554-2558 และแนวโน้ม ปี 2559	57
17	แสดงพื้นที่เขตความเหมาะสมสำหรับการปลูกข้าว	61
18	แสดงพื้นที่ปลูกข้าวตามเขตความเหมาะสมสำหรับการปลูกข้าว	61
19	การวางแผนการผลิตข้าวในพื้นที่ปลูกที่อยู่ในเขตความเหมาะสมสูง (S1) และความเหมาะสมปานกลาง (S2)	66
20	การวางแผนการผลิตข้าวในพื้นที่ปลูกที่อยู่ในเขตความเหมาะสมเล็กน้อย (S3) และไม่เหมาะสม (N)	69

## สารบัญญัตินี้ (ต่อ)

ตารางที่		หน้า
21	พื้นที่ปลูก พื้นที่เก็บเกี่ยว ผลผลิต ผลผลิตเฉลี่ยต่อไร่ และคร่าวเรือนเกษตรกร ผู้ปลูกข้าวโพดเลี้ยงสัตว์รวมรุ่น ของภาคเหนือตอนบน แยกเป็นรายจังหวัด	73
22	พื้นที่ปลูก พื้นที่เก็บเกี่ยว ผลผลิต ผลผลิตเฉลี่ยต่อไร่ และคร่าวเรือนเกษตรกร ผู้ปลูกข้าวโพดเลี้ยงสัตว์รุ่นที่ 1 ของภาคเหนือตอนบน แยกเป็นรายจังหวัด	74
23	พื้นที่ปลูก พื้นที่เก็บเกี่ยว ผลผลิต ผลผลิตเฉลี่ยต่อไร่ และคร่าวเรือนเกษตรกร ผู้ปลูกข้าวโพดเลี้ยงสัตว์รุ่นที่ 2 ของภาคเหนือตอนบน แยกเป็นรายจังหวัด	74
24	เปรียบเทียบต้นทุนการปลูกข้าวโพดเลี้ยงสัตว์ระหว่างเกษตรกรที่อยู่ในพื้นที่เกษตรกรที่อยู่ใน ในพื้นที่สูงชันต่อไร่ ในปี 2558	79
25	เป้าหมายพื้นที่ ผลผลิต และผลผลิตต่อไร่และสัดส่วนการกระจายการผลิตตามแผน ยุทธศาสตร์	82
26	แสดงพื้นที่เหมาะสมการปลูกข้าวโพดเลี้ยงสัตว์ของภาคเหนือตอนบน (ไร่)	83
27	แสดงพื้นที่ความเหมาะสมสำหรับการปลูกข้าวโพดเลี้ยงสัตว์ซ้อนทับพื้นที่ปลูก ข้าวโพดเลี้ยงสัตว์ ของภาคเหนือตอนบน	85
28	การวางแผนการผลิตข้าวโพดเลี้ยงสัตว์ในพื้นที่ปลูกที่อยู่ในเขตความเหมาะสมมาก (S1) และเหมาะสมปานกลาง (S2) ตามแนวทางการปรับโครงสร้างการผลิตข้าวโพดเลี้ยงสัตว์	89
29	การวางแผนการผลิตข้าวโพดเลี้ยงสัตว์ในพื้นที่ปลูกที่อยู่ในเขตเหมาะสมน้อย ( S3 ) และไม่เหมาะสม ( N ) ตามแนวทางการปรับโครงสร้างการผลิตข้าวโพดเลี้ยงสัตว์	92

## สารบัญแผนภูมิ

แผนภูมิที่		หน้า
1	ปริมาณการเก็บเกี่ยวลำไยในฤดูราย 10 วัน ปี 2558	10
2	ปริมาณการเก็บเกี่ยวลำไยในฤดูราย 10 วัน ปี 2559	12
3	ราคาลำไยสดส่งออก เฉลี่ยราย 10 วัน (บาท/กิโลกรัม)	14
4	ราคาลำไยสดในประเทศ เฉลี่ยราย 10 วัน (บาท/กิโลกรัม)	15
5	ราคาลำไยสดรูดร่วง เฉลี่ยราย 10 วัน (บาท/กิโลกรัม)	15
6	แสดงข้อมูลพื้นที่ปลูกข้าวนาปี ปี 2558/2559 รายจังหวัด	40
7	กราฟแสดงข้อมูลผลผลิตรวมข้าวนาปี ปี 2558/59 รายจังหวัด	40
8	แสดงข้อมูลพื้นที่ปลูกข้าวนาปรัง ปี 2558 รายจังหวัด	41
9	กราฟแสดงข้อมูลผลผลิตรวมข้าวนาปรัง ปี 2558 รายจังหวัด	42
10	แสดงพื้นที่ปลูก และผลผลิตรวม ข้าวนาปี 2555/56 – 2558/59	43
11	แสดงพื้นที่ปลูก และผลผลิตรวม ข้าวนาปรังปี 2555 – 2558	43
12	แสดงช่วงเวลาและปริมาณผลผลิตข้าวที่เก็บเกี่ยวในภาคเหนือตอนบน	44
13	แสดงชนิดพันธุ์ข้าวที่ปลูกในภาคเหนือตอนบน	44
14	แสดงราคาข้าวเปลือกที่เกษตรกรขายได้เฉลี่ยทั้งประเทศ ปีเพาะปลูก 2555-2558	48

## สารบัญแผนภาพ

แผนภาพที่		หน้า
1	แสดงขอบเขตการปกครองภาคเหนือตอนบน	1
2	แสดงลักษณะภูมิประเทศภาคเหนือตอนบน	2
3	แสดงข้อมูลแหล่งน้ำธรรมชาติและชลประทาน ภาคเหนือตอนบน	3
4	การใช้ประโยชน์ที่ดินด้านการเกษตรตามชนิดพืชตามประกาศเขตความเหมาะสมต่อการปลูกพืชเศรษฐกิจของภาคเหนือตอนบน 7 ชนิด	5
5	พื้นที่ปลูกลำไย 8 จังหวัดภาคเหนือ	8
6	วิธีการตลาดลำไย	13
7	เขตเหมาะสมสำหรับการปลูกลำไย ซ้อนทับกับพื้นที่ปลูกจริง	21
8	แสดงพื้นที่ปลูกลำไยนอกฤดูภาคเหนือ	23
9	แสดงตัวอย่างตำแหน่งพื้นที่ปลูกลำไยในเขตความเหมาะสมสูง (S1)	25
10	ภาพขยายพื้นที่ปลูกลำไยในเขตความเหมาะสมสูง (S1)	25
11	แสดงตัวอย่างตำแหน่งพื้นที่ปลูกลำไยในเขตความเหมาะสมปานกลาง (S2)	27
12	ภาพขยายพื้นที่ปลูกลำไยในเขตความเหมาะสมปานกลาง (S2)	27
13	แสดงตัวอย่างตำแหน่งพื้นที่ปลูกลำไยในเขตความเหมาะสมน้อย (S3)	29
14	ภาพขยายพื้นที่ปลูกลำไยในเขตความเหมาะสมน้อย (S3)	29
15	แสดงตัวอย่างตำแหน่งพื้นที่ปลูกลำไยในเขตไม่เหมาะสม (N)	31
16	ภาพขยายพื้นที่ปลูกลำไยในเขตไม่เหมาะสม (N)	31
17	จำนวนล้ง และปริมาณความต้องการผลผลิตต่อวัน แยกเป็นรายจังหวัด	33
18	การบริหารสมดุล Demand – Supply ลำไย ปี 2558	34
19	แสดงวิธีการตลาดข้าวของไทย	46
20	แสดงจำนวนและตำแหน่งที่ตั้งผู้ประกอบการค้าข้าว ใน 8 จังหวัดภาคเหนือตอนบน	47
21	แสดงขั้นตอนการปลูกข้าวในเขตน่าน้ำฝน	49
22	แสดงขั้นตอนการปลูกข้าวในเขตนาชลประทาน	50
23	ปัญหาการผลิตข้าวของไทย	54
24	แสดงแนวทางการบริหารจัดการเขตเกษตรเศรษฐกิจสำหรับสินค้าเกษตรที่สำคัญ (Zoning)	58
25	แสดงการนำแนวทาง Zoning ไปสู่การปฏิบัติ	59
26	แผนที่แสดงความเหมาะสมสำหรับการปลูกข้าว ภาคเหนือตอนบน	62



## สารบัญแผนภาพ (ต่อ)

แผนภาพที่		หน้า
27	แผนที่แสดงพื้นที่ปลูกข้าวนาปีซ้อนทับกับเขตความเหมาะสมสำหรับการปลูกข้าว	63
28	แสดงตัวอย่างตำแหน่งพื้นที่ปลูกข้าวในเขตความเหมาะสมสูง (S1)	64
29	ภาพขยายพื้นที่ปลูกข้าวในเขตความเหมาะสมสูง (S1)	64
30	แสดงตัวอย่างตำแหน่งพื้นที่ปลูกข้าวในเขตความเหมาะสมปานกลาง (S2)	65
31	ภาพขยายพื้นที่ปลูกข้าวในเขตความเหมาะสมปานกลาง (S2)	65
32	แสดงตัวอย่างตำแหน่งพื้นที่ปลูกข้าวในเขตความเหมาะสมน้อย (S3)	67
33	ภาพขยายพื้นที่ปลูกข้าวในเขตความเหมาะสมน้อย (S3)	67
34	แสดงตัวอย่างตำแหน่งพื้นที่ปลูกข้าวในเขตไม่เหมาะสม (N)	68
35	ภาพขยายพื้นที่ปลูกข้าวในเขตไม่เหมาะสม (N)	68
36	แสดงโครงสร้างการใช้ข้าวโพดเลี้ยงสัตว์ไทย	76
37	แสดงจุดรับซื้อข้าวโพดเลี้ยงสัตว์ของภาคเหนือ	78
38	แสดงแผนยุทธศาสตร์การผลิตข้าวโพดเลี้ยงสัตว์	82
39	แสดงความเหมาะสมสำหรับการปลูกข้าวโพดเลี้ยงสัตว์ภาคเหนือตอนบน	84
40	แสดงพื้นที่ความเหมาะสมสำหรับการปลูกข้าวโพดเลี้ยงสัตว์ซ้อนทับพื้นที่ปลูกข้าวโพดเลี้ยงสัตว์ ของภาคเหนือตอนบน	86
41	แสดงตัวอย่างตำแหน่งพื้นที่ปลูกข้าวโพดเลี้ยงสัตว์ในเขตความเหมาะสมสูง (S1)	87
42	ภาพขยายพื้นที่ปลูกข้าวโพดเลี้ยงสัตว์ในเขตความเหมาะสมสูง (S1)	87
43	แสดงตัวอย่างตำแหน่งพื้นที่ปลูกข้าวโพดเลี้ยงสัตว์ในเขตความเหมาะสมปานกลาง (S2)	88
44	ภาพขยายพื้นที่ปลูกข้าวโพดเลี้ยงสัตว์ในเขตความเหมาะสมปานกลาง (S2)	88
45	แสดงตัวอย่างตำแหน่งพื้นที่ปลูกข้าวโพดเลี้ยงสัตว์ในเขตความเหมาะสมน้อย (S3)	90
46	ภาพขยายพื้นที่ปลูกข้าวโพดเลี้ยงสัตว์ในเขตความเหมาะสมน้อย (S3)	90
47	แสดงตัวอย่างตำแหน่งพื้นที่ปลูกข้าวโพดเลี้ยงสัตว์ในเขตไม่เหมาะสม (N)	91
48	ภาพขยายพื้นที่ปลูกข้าวโพดเลี้ยงสัตว์ในเขตไม่เหมาะสม (N)	91

**ที่ปรึกษา :**

ว่าที่ ร.ต. ดร. สมสวย ปัญญาสิทธิ์

นายสุขชัย เจริญประเสริฐ

ผู้อำนวยการสำนักงานส่งเสริมและพัฒนากิจการเกษตรที่ 6  
จังหวัดเชียงใหม่

ผู้อำนวยการกลุ่มวิชาการส่งเสริมการเกษตร

**ผู้จัดทำ :**

นางลำแพน ชั่นกสิกรรม

นางสาวศิริลักษณ์ กมล

นางสายสมร เขื่อนสิริมงคล

นางสาวภัทรพร มาลาพล

นายสิทธิานนท์ ศรีวิหะ

นักวิชาการเกษตรชำนาญการพิเศษ

นักวิชาการเกษตรชำนาญการพิเศษ

นักวิชาการเกษตรชำนาญการพิเศษ

นักวิชาการแผนกภาพถ่ายปฏิบัติการ

นักวิชาการส่งเสริมการเกษตร